

Regionsprofil Statistik 2023

Ehenbichl

Gemeinde 70806



Übergeordneter Planungsverband der Gemeinde

Planungsverband	Einwohner
Reuttener Talkessel	18.979

Impressum

Titel	Regionsprofil Statistik 2023 - Ehenbichl - Gemeinde 70806
Ausgabe	1. Ausgabe
Datum	16. Februar 2024
Herausgeber	Amt der Tiroler Landesregierung Abteilung Raumordnung und Statistik Landesstatistik Tirol
Bearbeitung	MMag. Mario Stadler
Redaktion	Mag. Manfred Kaiser
Adresse	Landhaus 2 Heiliggeiststraße 7-9 6020 Innsbruck
Telefon	0043-512-508-3632
Email	raumordnung.statistik@tirol.gv.at
Website	https://www.tirol.gv.at/statistik



Anmerkungen

Nachdruck - auch auszugsweise - ist nur mit Quellenangabe gestattet.

Wenn bei Begriffen, die sich auf Personengruppen beziehen, nur die männliche Form gewählt wurde, so ist dies nicht geschlechtsspezifisch gemeint, sondern geschah ausschließlich aus Gründen der besseren Lesbarkeit.

Inhaltsverzeichnis

Tabellenverzeichnis	iv
Abbildungsverzeichnis	v
1 Flächen	1
2 Naturschutzgebiete	2
3 Bauentwicklung	3
4 Wohnbevölkerung	5
5 Privathaushalte	8
6 Wirtschaft und Beschäftigung	9
7 Land- und Forstwirtschaft	11
8 Tourismus	13
9 Grundversorgung der Tiroler Bevölkerung	18
10 Gemeindefinanzen	19

Tabellenverzeichnis

1.1 Flächennutzung 2023	1
1.2 Widmungsbestand 2022	1
2.1 Naturschutz 2023	2
3.1 Anzahl der Gebäude 2023	3
3.2 Überwiegende Gebäudenutzung 2023	3
3.3 Anzahl der Wohnungen 2023	4
4.1 Anzahl und Entwicklung der Wohnbevölkerung	5
4.2 Altersstruktur 2023	5
4.3 Höchste abgeschlossene Ausbildung 2021	6
4.4 Veränderung der Wohnbevölkerung seit 1961 - Volkszählung bzw. Registerzählung	6
4.5 Veränderung der Wohnbevölkerung - Bevölkerungsregister	6
4.6 Wanderungen	7
4.7 Geburten und Sterbefälle	7
5.1 Anzahl und Entwicklung der Privathaushalte	8
5.2 Durchschnittliche Haushaltsgröße	8
5.3 Anzahl und Entwicklung der Einpersonenhaushalte	8
6.1 Erwerbstätige am Arbeitsort (gesamt)	9
6.2 Erwerbstätige am Arbeitsort nach wirtschaftlicher Zugehörigkeit	9
6.3 Erwerbstätige am Wohn- und Arbeitsort	10
6.4 Berufspendler	10
7.1 Anzahl und Entwicklung der Land- und Forstwirtschaftlichen Betriebe	11
7.2 Betriebe nach Erwerbsart 2020	11
7.3 Betriebe mit Erschwernispunkten 2020	12
8.1 Nächtigungsentwicklung - Winter seit 1981	13
8.2 Nächtigungsentwicklung - Winter 2012 bis 2023	13
8.3 Nächtigungen nach Unterkunftsarten - Winter 2023	14
8.4 Nächtigungsentwicklung - Sommer seit 1981	14
8.5 Nächtigungsentwicklung - Sommer 2012 bis 2023	15
8.6 Nächtigungen nach Unterkunftsarten - Sommer 2023	15
8.7 Betten - Winter 2023	16
8.8 Betten - Sommer 2023	17
8.9 Auslastung 2023	17
9.1 Einrichtungen zur Grundversorgung der Tiroler Bevölkerung 2023	18
10.1 Eigene Steuern ¹	19
10.2 Eigene Steuern pro Einwohner	19
10.3 Abgabenertragsanteile ¹	20
10.4 Abgabenertragsanteile pro Einwohner	20

Abbildungsverzeichnis

3.1 Entwicklung der Anzahl an Gebäuden	3
4.1 Entwicklung der Wohnbevölkerung	5
6.1 Entwicklung der Erwerbstätigen am Arbeitsort	9
7.1 Entwicklung der Anzahl an land- und forstwirtschaftlichen Betrieben	11
8.1 Nächtigungsentwicklung im Winter	13
8.2 Nächtigungsentwicklung im Sommer	15
8.3 Nächtigungsentwicklung im Vergleich Winter zu Sommer	16
10.1 Entwicklung der Eigenen Steuern	20
10.2 Entwicklung der Abgabenertragsanteile	21

1 Flächen

Tabelle 1.1: Flächennutzung 2023

Flächenart in km ²	Ehenbichl	Bezirk RE	Tirol
Fläche	7,3	1.236,7	12.648,4
Dauersiedlungsraum	2,8	112,5	1.573,0
Anteil am Dauersiedlungsraum	38,0	9,1	12,4

Quelle: Bundesamt für Eich- und Vermessungswesen

Tabelle 1.2: Widmungsbestand 2022

Widmungskategorie	Fläche in ha	m ² / Einwohner			Anteil am DSR in %		
		Ehenbichl	Bezirk RE	Tirol	Ehenbichl	Bezirk RE	Tirol
Bauland und Sonderflächen ¹	43,9	530,4	553,5	293,1	15,9	16,5	14,4
Wohngebiete	21,6						
Mischgebiete	10,4						
Gewerbe- und Industriegebiete	-						
Baulandähnliche Sonderflächen	12,0						
Landwirtschaftliche Sonderflächen	0,6						

Quelle: AdTLR, Abt. Raumordnung und Statistik

¹ ausgenommen freilandähnliche Sonderflächen und landwirtschaftliche Sonderflächen

DSR = Dauersiedlungsraum

2 Naturschutzgebiete

Tabelle 2.1: Naturschutz 2023

Schutzgebiete	Fläche in ha	Anteil an Gesamtfläche in %	Anteil der Schutzgebiete an der Gesamtfläche in %	
			Ehenbichl	Bezirk RE Tirol
Nationalpark Kernzonen	-	-	-	2,7
Nationalpark Außenzonen	-	-	-	2,1
Naturschutzgebiete	125	17,1	4,8	5,9
Landschaftsschutzgebiete	-	-	-	5,3
Geschützte Landschaftsteile	-	-	0,1	0,1
Ruhegebiete	-	-	0,5	10,8
Sonderschutzgebiete	-	-	-	0,0
Schutzgebiete insgesamt	125	17,1	5,4	26,9

Quelle: AdTLR, Abt. Umweltschutz

3 Bauentwicklung

Tabelle 3.1: Anzahl der Gebäude 2023

Jahr	Gebäude			Index 2001 = 100		
	Ehenbichl	Bezirk RE	Tirol	Ehenbichl	Bezirk RE	Tirol
1971	122	6.250	91.331	52,1	63,7	56,6
1981	157	7.692	116.875	67,1	78,4	72,5
1991	197	8.655	138.537	84,2	88,3	85,9
2001	234	9.805	161.261	100,0	100,0	100,0
2011	250	10.386	177.745	106,8	105,9	110,2
2021	276	11.387	193.876	117,9	116,1	120,2
2023	326	12.330	213.503	139,3	125,8	132,4

Quelle: Statistik Austria, Gebäude und Wohnungsregister

Abbildung 3.1: Entwicklung der Anzahl an Gebäuden

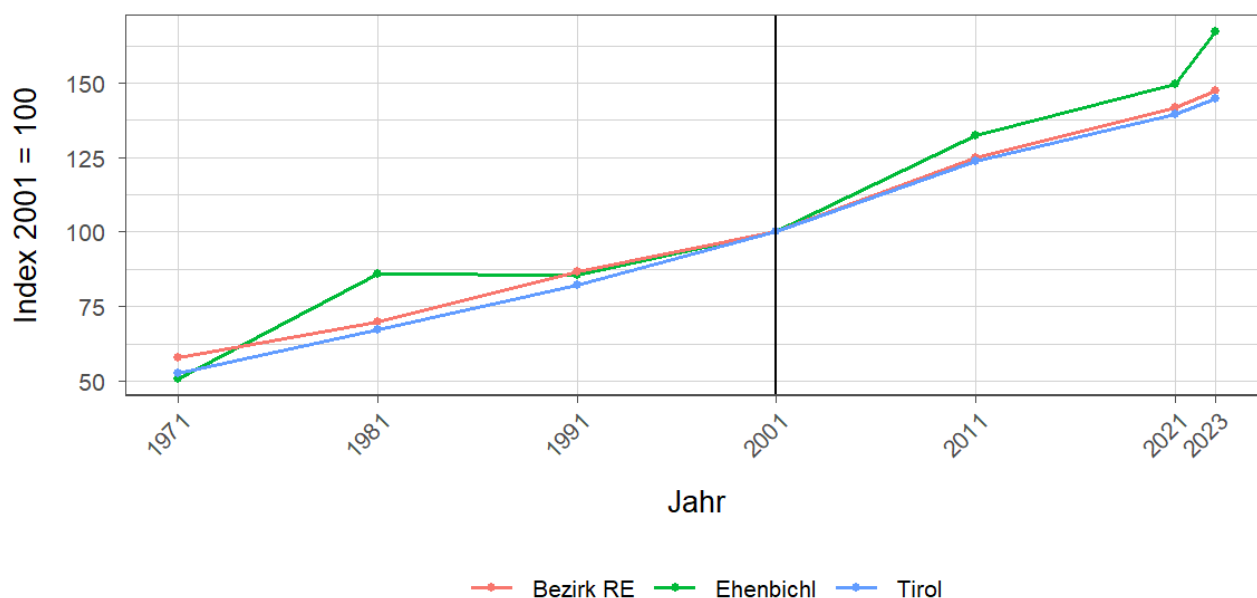


Tabelle 3.2: Überwiegende Gebäudenutzung 2023

Gebäudenutzung	Anzahl	Anzahl an allen Gebäuden in %		
	Ehenbichl	Bezirk RE	Tirol	
Gebäude mit einer Wohnung	180	55,2	48,6	45,2
Gebäude mit zwei oder mehr Wohnungen	83	25,5	30,9	34,7
Wohngebäude von Gemeinschaften	2	0,6	0,1	0,3
Hotels und ähnliche Gebäude	8	2,5	5,8	4,1
Andere Gebäude ¹	53	16,3	14,6	15,7

Quelle: Statistik Austria, Gebäude und Wohnungsregister

¹ umfasst Bürogebäude, Gebäude des Groß- oder Einzelhandels, Gebäude des Verkehrs- oder Nachrichtenwesens, Werkstätten, Industrie- oder Lagerhallen, Gebäude für Kultur- und Freizeitzwecke sowie des Bildungs- und Gesundheitswesens, Gebäude mit sonstiger Nutzung.

Tabelle 3.3: Anzahl der Wohnungen 2023

Jahr	Wohnungen			Index 2001 = 100		
	Ehenbichl	Bezirk RE	Tirol	Ehenbichl	Bezirk RE	Tirol
1971	153	7.930	160.196	50,8	57,8	52,8
1981	259	9.571	203.762	86,0	69,8	67,1
1991	258	11.907	249.774	85,7	86,8	82,3
2001	301	13.712	303.632	100,0	100,0	100,0
2011	398	17.119	375.583	132,2	124,8	123,7
2021	450	19.428	423.796	149,5	141,7	139,6
2023	503	20.193	439.539	167,1	147,3	144,8

Quelle: Statistik Austria, Gebäude und Wohnungsregister

4 Wohnbevölkerung

Tabelle 4.1: Anzahl und Entwicklung der Wohnbevölkerung

Jahr	Personen			Index 2001 = 100		
	Ehenbichl	Bezirk RE	Tirol	Ehenbichl	Bezirk RE	Tirol
1961	431	22.489	462.899	61,7	71,2	68,7
1971	579	25.760	540.771	82,8	81,6	80,3
1981	650	27.370	586.663	93,0	86,7	87,1
1991	663	29.140	631.410	94,8	92,3	93,8
2001	699	31.584	673.504	100,0	100,0	100,0
2011	819	31.618	709.319	117,2	100,1	105,3
2021	845	33.219	762.652	120,9	105,2	113,2
2023	828	33.607	771.304	118,5	106,4	114,5

Quelle: Statistik Austria, (bis inkl. 2001) Volkszählung, (ab 2011) Registerzählung

Abbildung 4.1: Entwicklung der Wohnbevölkerung

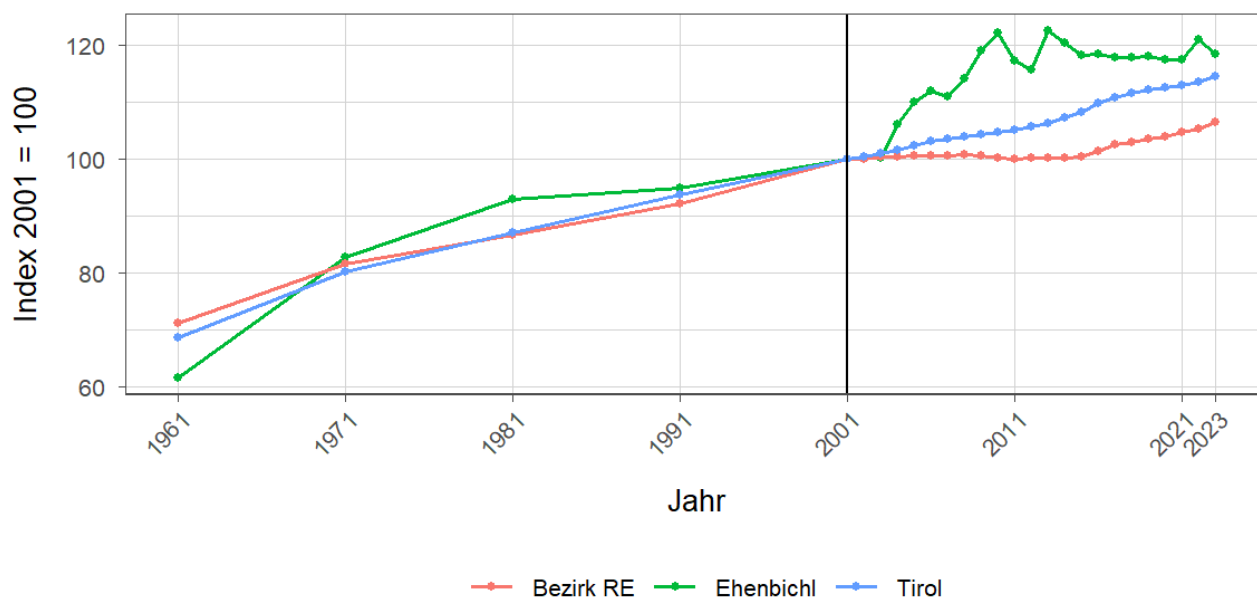


Tabelle 4.2: Altersstruktur 2023

Alter	Personen			in % der Wohnbevölkerung		
	Ehenbichl	Bezirk RE	Tirol	Ehenbichl	Bezirk RE	Tirol
unter 15	126	4.738	112.127	15,2	14,1	14,5
15 bis 64	490	21.873	512.918	59,2	65,1	66,5
65 oder älter	212	6.996	146.259	25,6	20,8	19,0

Quelle: Statistik Austria, (bis inkl. 2001) Volkszählung, (ab 2011) Bevölkerungsregister

Tabelle 4.3: Höchste abgeschlossene Ausbildung 2021

Bildung	Personen			in % der Wohnbevölkerung im Alter von 15 u. mehr Jahren		
	Ehenbichl	Bezirk RE	Tirol	Ehenbichl	Bezirk RE	Tirol
Pflichtschule	154	7.342	159.879	21,5	25,7	24,5
Lehrabschluss	217	10.766	212.344	30,3	37,7	32,6
Berufsbild. mittlere S.	141	4.552	98.123	19,7	16,0	15,1
Allg. bild. höhere S.	43	1.251	36.447	6,0	4,4	5,6
Berufsbild. höhere S.	52	1.876	48.281	7,3	6,6	7,4
Kolleg	3	186	4.370	0,4	0,7	0,7
Akademie	14	516	13.080	2,0	1,8	2,0
Hochschule	91	2.035	79.173	12,7	7,1	12,1

Quelle: Statistik Austria, Abgestimmte Erwerbsstatistik

Tabelle 4.4: Veränderung der Wohnbevölkerung seit 1961 - Volkszählung bzw. Registerzählung

Jahr	Insgesamt	Wanderungs- saldo	Geburten- bilanz	in % der Wohnbevölkerung 1961		
				Insgesamt	Wanderungs- saldo	Geburten- bilanz
1961/1971	148	94	54	34,3	21,8	12,5
1971/1981	71	-3	74	16,5	-0,7	17,2
1981/1991	13	-14	27	3,0	-3,2	6,3
1991/2001	36	1	35	8,4	0,2	8,1
2001/2011	120	210	-90	27,8	48,7	-20,9
2011/2021	26	192	-166	6,0	44,5	-38,5

Quelle: Statistik Austria, Volkszählung bzw. Bevölkerungsregister

Tabelle 4.5: Veränderung der Wohnbevölkerung - Bevölkerungsregister

Jahr	Insgesamt	Wanderungs- saldo	Geburten- bilanz	jährliche Veränderung in %		
				Insgesamt	Wanderungs- saldo	Geburten- bilanz
2016	-4	15	-19	-0,5	1,8	-2,3
2017	1	8	-7	0,1	1,0	-0,9
2018	1	25	-24	0,1	3,0	-2,9
2019	-4	6	-10	-0,5	0,7	-1,2
2020	1	23	-22	0,1	2,8	-2,7
2021	26	51	-25	3,2	6,2	-3,0
2022	-17	17	-34	-2,0	2,0	-4,0
2016/2022	4	145	-141	0,5	17,6	-17,1

Quelle: Statistik Austria, Bevölkerungsregister

Tabelle 4.6: Wanderungen

Jahr	Personen			jährliche Veränderung in %		
	Zuzüge	Wegzüge	Saldo	Zuzüge	Wegzüge	Saldo
2016	72	57	15	8,7	6,9	1,8
2017	68	60	8	8,3	7,3	1,0
2018	87	62	25	10,6	7,5	3,0
2019	70	64	6	8,5	7,8	0,7
2020	72	49	23	8,8	6,0	2,8
2021	89	38	51	10,8	4,6	6,2
2022	103	86	17	12,2	10,2	2,0
2016/2022	561	416	145	67,9	50,4	17,6

Quelle: Statistik Austria, Wanderungsstatistik

Tabelle 4.7: Geburten und Sterbefälle

Jahr	Personen			jährliche Veränderung in %		
	Geburten	Sterbefällr	Saldo	Geburten	Sterbefällr	Saldo
2016	4	23	-19	0,5	2,8	-2,3
2017	6	13	-7	0,7	1,6	-0,9
2018	5	29	-24	0,6	3,5	-2,9
2019	11	21	-10	1,3	2,5	-1,2
2020	3	25	-22	0,4	3,0	-2,7
2021	6	31	-25	0,7	3,8	-3,0
2022	7	41	-34	0,8	4,8	-4,0
2016/2022	42	183	-141	5,1	22,2	-17,1

Quelle: Statistik Austria, Natürliche Bevölkerungsbewegung

5 Privathaushalte

Tabelle 5.1: Anzahl und Entwicklung der Privathaushalte

Jahr	Haushalte			Index 2001 = 100		
	Ehenbichl	Bezirk RE	Tirol	Ehenbichl	Bezirk RE	Tirol
1961	119	6.225	123.705	44,1	53,0	47,5
1971	147	7.476	157.267	54,4	63,7	60,3
1981	199	8.733	188.898	73,7	74,4	72,5
1991	225	10.069	219.783	83,3	85,8	84,3
2001	270	11.738	260.660	100,0	100,0	100,0
2011	317	12.779	296.712	117,4	108,9	113,8
2021	353	14.404	334.096	130,7	122,7	128,2

Quelle: Statistik Austria, Volkszählung bzw. Registerzählung, Abgestimmte Erwerbsstatistik

Tabelle 5.2: Durchschnittliche Haushaltsgröße

Jahr	Personen pro Haushalte		
	Ehenbichl	Bezirk RE	Tirol
1961	3,6	3,6	3,7
1971	3,6	3,4	3,4
1981	3,2	3,1	3,1
1991	2,9	2,9	2,8
2001	2,6	2,7	2,6
2011	2,4	2,5	2,4
2021	2,2	2,3	2,2

Quelle: Statistik Austria, Volkszählung bzw. Registerzählung, Abgestimmte Erwerbsstatistik

Tabelle 5.3: Anzahl und Entwicklung der Einpersonenhaushalte

Jahr	Haushalte			in % der Privathaushalte		
	Ehenbichl	Bezirk RE	Tirol	Ehenbichl	Bezirk RE	Tirol
1961	10	719	16.090	8,4	11,6	13,0
1971	17	1.266	31.826	11,6	16,9	20,2
1981	40	1.719	44.728	20,1	19,7	23,7
1991	44	2.269	55.078	19,6	22,5	25,1
2001	66	3.098	77.310	24,4	26,4	29,7
2011	86	3.790	100.474	27,1	29,7	33,9
2021	125	4.842	121.247	35,4	33,6	36,3

Quelle: Quelle: Statistik Austria, Volkszählung bzw. Registerzählung, Abgestimmte Erwerbsstatistik

6 Wirtschaft und Beschäftigung

Tabelle 6.1: Erwerbstätige am Arbeitsort (gesamt)

Jahr	Personen			Index 2001 = 100		
	Ehenbichl	Bezirk RE	Tirol	Ehenbichl	Bezirk RE	Tirol
1961	66	10.908	210.522	15,5	78,7	69,6
1971	171	10.173	207.802	40,1	73,4	68,7
1981	209	11.450	243.508	49,1	82,6	80,6
1991	314	12.235	272.092	73,7	88,2	90,0
2001	426	13.866	302.291	100,0	100,0	100,0
2011	601	13.149	328.424	141,1	94,8	108,6
2021	722	14.732	373.489	169,5	106,2	123,6

Quelle: Statistik Austria, Volkszählung bzw. Registerzählung

Abbildung 6.1: Entwicklung der Erwerbstätigen am Arbeitsort

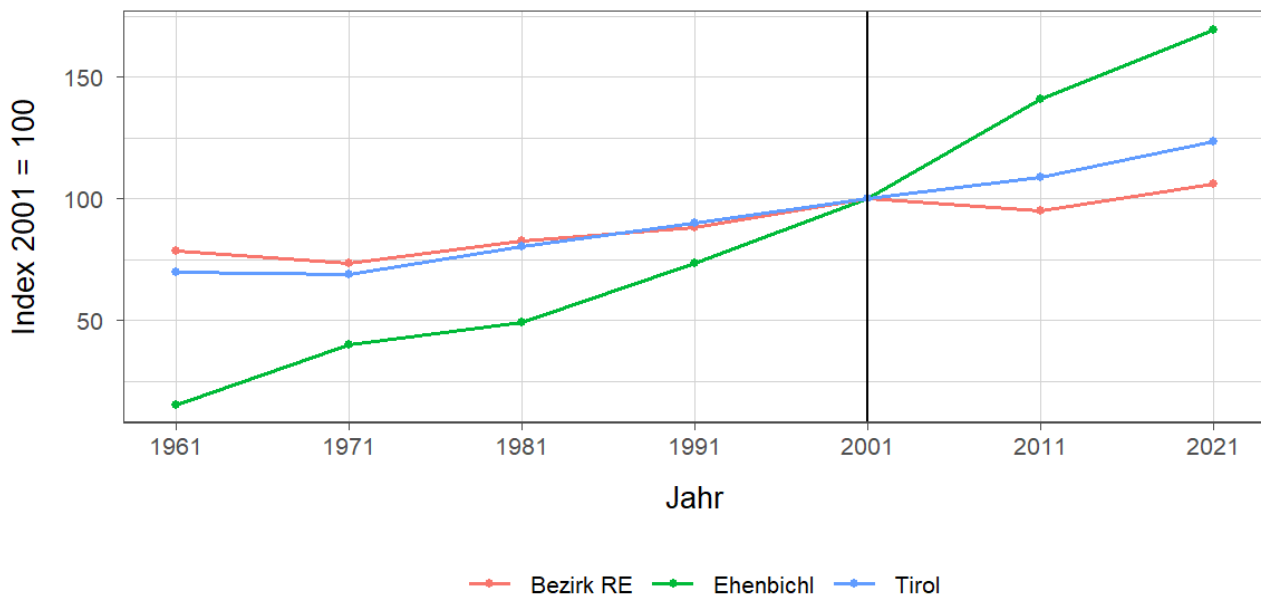


Tabelle 6.2: Erwerbstätige am Arbeitsort nach wirtschaftlicher Zugehörigkeit

Jahr	gesamt	Land- und Forstwirtschaft	Gewerbe und Industrie	darunter Bauwesen	Dienstleistungen	darunter Begerbergungs und Gaststättenwesen
1961	66	24	13	5	29	12
1971	171	8	6	1	157	27
1981	209	12	9	1	188	18
1991	314	7	26	8	281	30
2001	426	4	16	14	406	31
2011	601	3	17	10	581	24
2021	722	4	7	5	711	18

Quelle: Statistik Austria, Volkszählung bzw. Registerzählung, Abgestimmte Erwerbsstatistik

Tabelle 6.3: Erwerbstätige am Wohn- und Arbeitsort

Jahr	am Wohnort		am Arbeitsort	
	weiblich	männlich	weiblich	männlich
1961	-	-	31	35
1971	117	129	106	65
1981	104	172	129	80
1991	116	188	197	117
2001	145	195	269	157
2011	177	207	418	183
2021	182	205	498	224

Quelle: Quelle: Statistik Austria, Volkszählung bzw. Registerzählung, Abgestimmte Erwerbsstatistik

Tabelle 6.4: Berufspendler

Jahr	Gemeinde- einpendler	Gemeinde- binnenpendler	Gemeinde- auspendler	Pendler- saldo absolut	Index des Pendler- salDOS ¹
1961	7	-	129	-122	35
1971	52	29	127	-75	70
1981	112	69	179	-67	76
1991	216	74	206	10	103
2001	331	77	245	86	125
2011	509	68	292	217	157
2021	610	79	275	335	187

Quelle: Quelle: Statistik Austria, Volkszählung bzw. Registerzählung, Abgestimmte Erwerbsstatistik

¹ = (Erwerbstätige am Arbeitsort / Erwerbstätige am Wohnort)*100

Ein Wert unter 100: Zahl der Auspendler aus den Gemeinden in einer Region überwiegt

Ein Wert über 100: Zahl der Einpendler in Gemeinden einer Region überwiegt

Gemeindeeinpendler, Gemeindeauspendler: Personen, deren Wohn- und Arbeitsort in verschiedenen Gemeinden liegen, also Personen, die über Gemeindegrenzen hinweg pendeln.

Erwerbstätige: Personen ab 15 Jahren, die einer bezahlten Tätigkeit von mindestens einer Wochenstunde nachgehen, Selbständige und mithelfende Familienangehörige, Präsenz- und Zivildienstler sind eingeschlossen, Personen in Karenz werden nicht berücksichtigt.

7 Land- und Forstwirtschaft

Tabelle 7.1: Anzahl und Entwicklung der Land- und Forstwirtschaftlichen Betriebe

Jahr	Betriebe			Index 1999 = 100		
	Ehenbichl	Bezirk RE	Tirol	Ehenbichl	Bezirk RE	Tirol
1960	50	2.334	25.365	200,0	193,7	139,1
1970	45	2.055	23.600	180,0	170,5	129,4
1980	39	1.730	20.913	156,0	143,6	114,7
1990	25	1.434	19.739	100,0	119,0	108,2
1999	25	1.205	18.238	100,0	100,0	100,0
2010	20	1.015	16.215	80,0	84,2	88,9
2020	10	728	14.215	40,0	60,4	77,9

Quelle: Statistik Austria, Land- und Forstwirtschaftliche Betriebszählung bzw. Agrarstrukturerhebung

Abbildung 7.1: Entwicklung der Anzahl an land- und forstwirtschaftlichen Betrieben

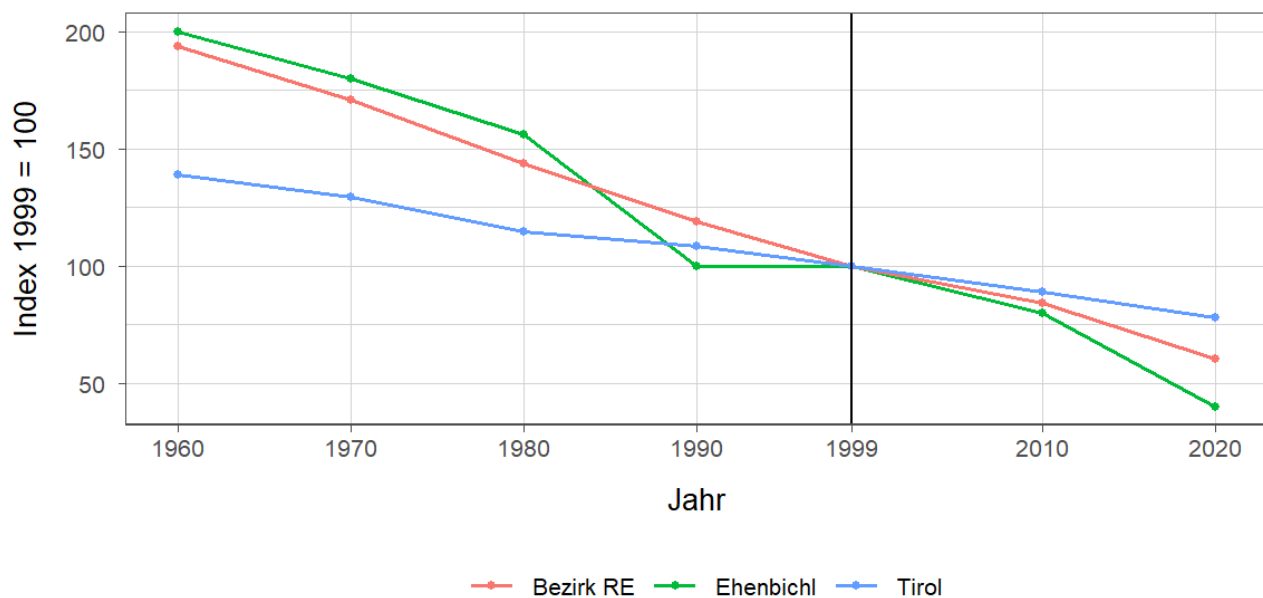


Tabelle 7.2: Betriebe nach Erwerbsart 2020

Erwerbsart	Betriebe			Anteil an allen Betrieben in %		
	Ehenbichl	Bezirk RE	Tirol	Ehenbichl	Bezirk RE	Tirol
Haupterwerb	3	119	4.749	30,0	16,3	33,4
Nebenerwerb	5	427	7.916	50,0	58,7	55,7
Pers.Gem.	1	34	322	10,0	4,7	2,3
jur. Person	1	148	1.228	10,0	20,3	8,6

Quelle: Statistik Austria, Agrarstrukturerhebung

Pers.Gem: Personengemeinschaften

jur. Person: Juristische Personen

Tabelle 7.3: Betriebe mit Erschwernispunkten 2020

EP-GR ¹	Betriebe			Anteil an allen Betrieben in %		
	Ehenbichl	Bezirk RE	Tirol	Ehenbichl	Bezirk RE	Tirol
EP-GR 1	2	107	2.015	20,0	14,7	14,2
EP-GR 2	3	247	2.268	30,0	33,9	16,0
EP-GR 3	-	72	2.265	-	9,9	15,9
EP-GR 4	1	40	2.803	10,0	5,5	19,7
keine Erschwernis	4	262	4.864	40,0	36,0	34,2

Quelle: Quelle: Statistik Austria, Agrarstrukturerhebung

¹ Zuordnung der Betriebe nach Erschwernispunkten

Bei der Agrarstrukturerhebung 2020 wurden analog zum Grünen Bericht die Betriebe nach ihren Erschwernispunkten den Erschwernispunktgruppen (EPGruppe 1 bis 4) zugeordnet. Die Erschwernispunkte-Gruppen (EP-Gruppen) setzen sich wie folgt zusammen:

EP-Gruppe 1: 5 bis 90 Erschwernispunkte

EP-Gruppe 2: 91 bis 180 Erschwernispunkte

EP-Gruppe 3: 181 bis 270 Erschwernispunkte

EP-Gruppe 4: über 270 (bis maximal 540) Erschwernispunkte

Die Zuordnung der Erschwernispunkte wird im Rahmen des jährlichen Mehrfachantrag-Flächen durchgeführt. Das System der Erschwernispunktgruppen (EP-Gruppen) ist nur bedingt mit den bisherigen Systemen der Einteilung bergbäuerlicher Betriebe bzw. Erschwernisbeurteilung vergleichbar. Betriebe mit weniger als 5 Erschwernispunkten werden in der in der Gruppe „Ohne Erschwernis“ ausgewiesen.

8 Tourismus

Tabelle 8.1: Nächtigungsentwicklung - Winter seit 1981

Jahr	Nächtigungen			Index 2001 = 100		
	Ehenbichl	Bezirk RE	Tirol	Ehenbichl	Bezirk RE	Tirol
1981	12.865	1.571.421	17.771.714	148,4	98,6	75,6
1991	13.145	1.638.564	21.774.674	151,6	102,8	92,6
2001	8.668	1.593.337	23.503.160	100,0	100,0	100,0
2011	5.973	1.577.078	24.830.645	68,9	99,0	105,6
2021	831	24.109	712.998	9,6	1,5	3,0
2023	12.193	1.682.301	25.707.235	140,7	105,6	109,4

Quelle: AdTLR, Raumordnung und Statistik, Tourismusstatistik

Abbildung 8.1: Nächtigungsentwicklung im Winter

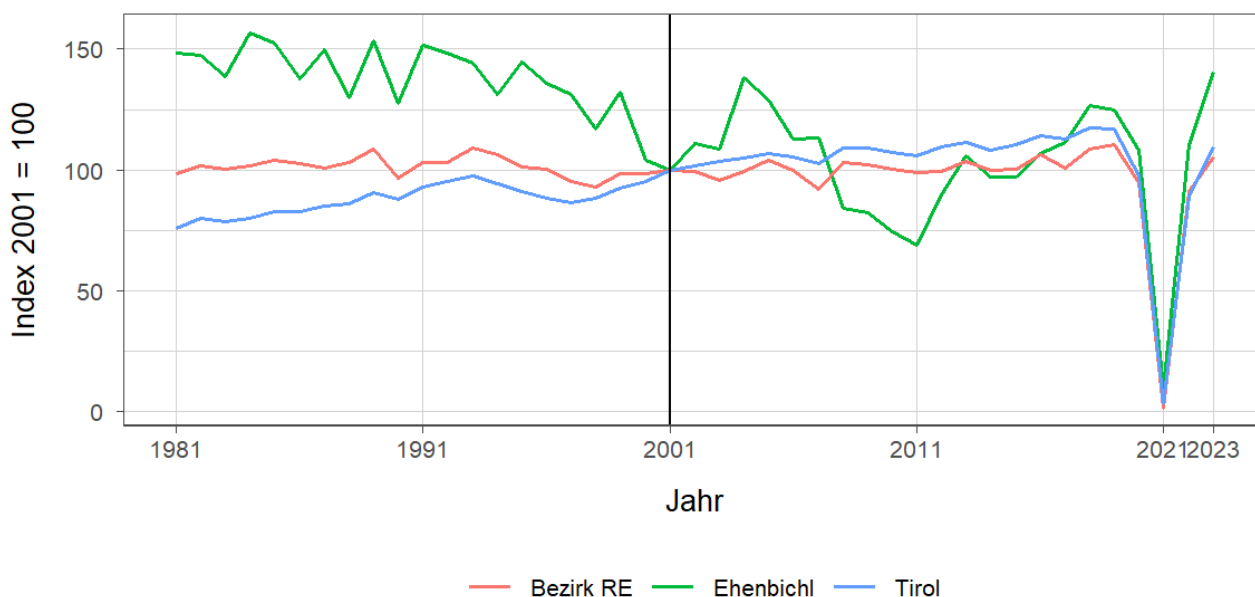


Tabelle 8.2: Nächtigungsentwicklung - Winter 2012 bis 2023

Jahr	Nächtigungen			Index 2012 = 100		
	Ehenbichl	Bezirk RE	Tirol	Ehenbichl	Bezirk RE	Tirol
2012	7.771	1.583.837	25.699.115	100,0	100,0	100,0
2013	9.172	1.649.434	26.220.929	118,0	104,1	102,0
2014	8.415	1.590.113	25.370.402	108,3	100,4	98,7
2015	8.403	1.601.188	25.960.806	108,1	101,1	101,0
2016	9.249	1.693.971	26.804.089	119,0	107,0	104,3
2017	9.669	1.607.001	26.463.873	124,4	101,5	103,0
2018	10.966	1.733.423	27.583.016	141,1	109,4	107,3
2019	10.827	1.763.296	27.485.847	139,3	111,3	107,0
2020	9.373	1.510.839	22.925.568	120,6	95,4	89,2
2021	831	24.109	712.998	10,7	1,5	2,8
2022	9.564	1.453.525	20.909.636	123,1	91,8	81,4
2023	12.193	1.682.301	25.707.235	156,9	106,2	100,0

Quelle: AdTLR, Raumordnung und Statistik, Tourismusstatistik

Tabelle 8.3: Nächtigungen nach Unterkunftsarten - Winter 2023

Kategorie	Nächtigungen			in %		
	Ehenbichl	Bezirk RE	Tirol	Ehenbichl	Bezirk RE	Tirol
Gewerblich	6.503	1.216.943	19.043.511	53,3	72,3	74,1
davon **** / ****	-	594.430	8.849.552	-	35,3	34,4
***	G	194.735	3.912.344	G	11,6	15,2
** / *	G	143.784	2.302.416	G	8,5	9,0
Fewo gewerblich	G	283.994	3.979.199	G	16,9	15,5
Privat	1.432	57.481	814.588	11,7	3,4	3,2
Fewo privat	3.933	305.485	4.978.196	32,3	18,2	19,4
Campingplätze	248	65.717	412.652	2,0	3,9	1,6
Sonst. Unterkünfte	G	36.675	458.288	G	2,2	1,8
Gesamt	12.193	1.682.301	25.707.235	100,0	100,0	100,0

Quelle: Quelle: AdTLR, Raumordnung und Statistik, Tourismusstatistik

G = Geheim, da weniger als 3 Betriebe vorhanden

Tabelle 8.4: Nächtigungsentwicklung - Sommer seit 1981

Jahr	Nächtigungen			Index 2001 = 100		
	Ehenbichl	Bezirk RE	Tirol	Ehenbichl	Bezirk RE	Tirol
1981	24.292	2.091.686	23.095.058	168,1	133,7	135,8
1991	25.016	2.309.080	23.561.062	173,1	147,6	138,5
2001	14.454	1.564.683	17.006.337	100,0	100,0	100,0
2011	12.791	1.655.089	18.068.597	88,5	105,8	106,2
2021	18.739	2.085.422	19.865.249	129,6	133,3	116,8
2023	23.378	2.344.150	22.788.556	161,7	149,8	134,0

Quelle: AdTLR, Raumordnung und Statistik, Tourismusstatistik

Abbildung 8.2: Nächtigungsentwicklung im Sommer

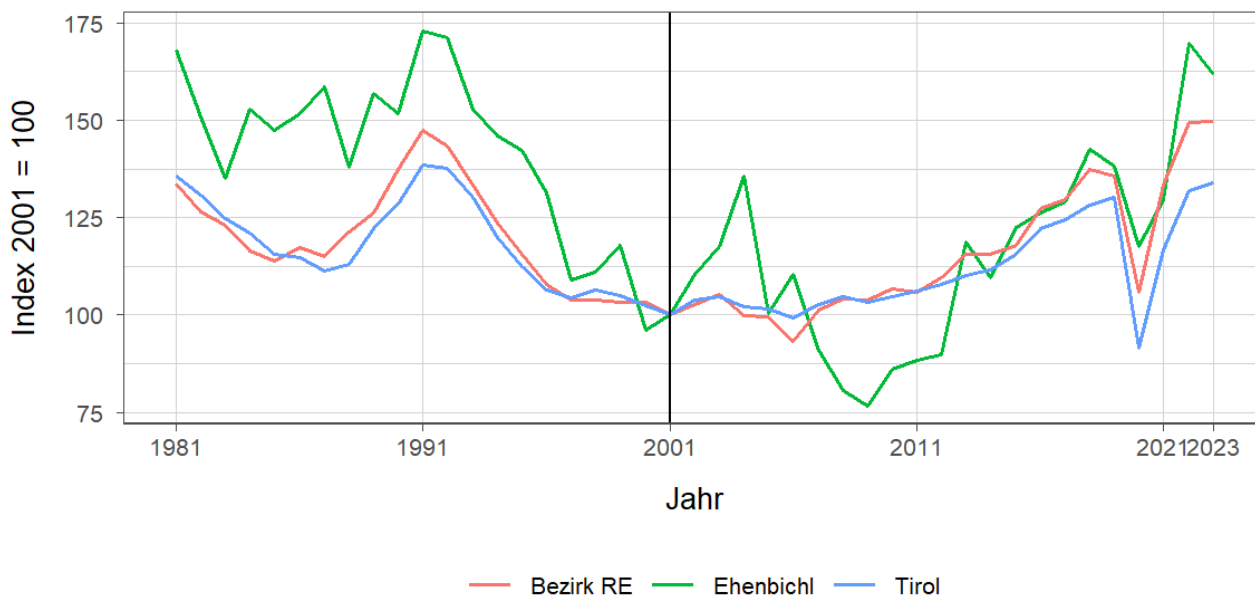


Tabelle 8.5: Nächtigungsentwicklung - Sommer 2012 bis 2023

Jahr	Nächtigungen			Index 2012 = 100		
	Ehenbichl	Bezirk RE	Tirol	Ehenbichl	Bezirk RE	Tirol
2012	12.974	1.714.840	18.325.187	100,0	100,0	100,0
2013	17.149	1.807.440	18.727.354	132,2	105,4	102,2
2014	15.828	1.807.979	18.959.548	122,0	105,4	103,5
2015	17.719	1.845.685	19.676.251	136,6	107,6	107,4
2016	18.253	1.992.869	20.796.138	140,7	116,2	113,5
2017	18.644	2.027.547	21.193.135	143,7	118,2	115,7
2018	20.611	2.149.372	21.806.765	158,9	125,3	119,0
2019	19.981	2.124.695	22.163.110	154,0	123,9	120,9
2020	17.011	1.656.741	15.580.308	131,1	96,6	85,0
2021	18.739	2.085.422	19.865.249	144,4	121,6	108,4
2022	24.523	2.338.602	22.448.264	189,0	136,4	122,5
2023	23.378	2.344.150	22.788.556	180,2	136,7	124,4

Quelle: AdTLR, Raumordnung und Statistik, Tourismusstatistik

Tabelle 8.6: Nächtigungen nach Unterkunftsarten - Sommer 2023

Kategorie	Nächtigungen			in %		
	Ehenbichl	Bezirk RE	Tirol	Ehenbichl	Bezirk RE	Tirol
Gewerblich	13.816	1.562.055	15.781.623	59,1	66,6	69,3
davon **** / ****	-	738.034	7.888.227	-	31,5	34,6
***	G	295.883	3.470.892	G	12,6	15,2
** / *	G	187.781	1.743.642	G	8,0	7,7
Fewo gewerblich	G	340.357	2.678.862	G	14,5	11,8
Privat	2.258	79.490	633.879	9,7	3,4	2,8
Fewo privat	4.375	369.275	3.615.238	18,7	15,8	15,9
Campingplätze	2.749	278.613	1.898.422	11,8	11,9	8,3
Sonst. Unterkünfte	G	54.717	859.394	G	2,3	3,8
Gesamt	23.378	2.344.150	22.788.556	100,0	100,0	100,0

Quelle: Quelle: AdTLR, Raumordnung und Statistik, Tourismusstatistik
 G = Geheim, da weniger als 3 Betriebe vorhanden

Abbildung 8.3: Nächtigungsentwicklung im Vergleich Winter zu Sommer

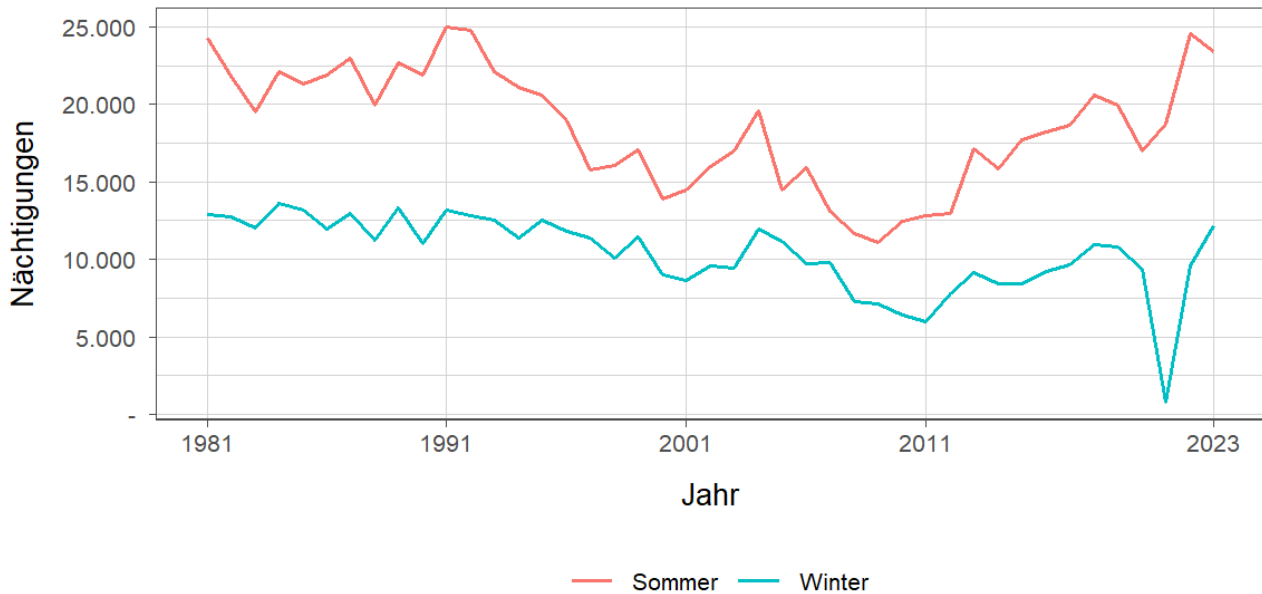


Tabelle 8.7: Betten - Winter 2023

Kategorie	Betten Winter			in %		
	Ehenbichl	Bezirk RE	Tirol	Ehenbichl	Bezirk RE	Tirol
Gewerblich	139	16.571	224.822	56,3	62,9	65,8
davon **** / ****	-	6.172	90.088	-	23,4	26,4
***	85	3.133	47.047	34,4	11,9	13,8
** / *	38	2.712	33.308	15,4	10,3	9,8
Fewo gewerblich	16	4.554	54.379	6,5	17,3	15,9
Privat	21	1.963	19.168	8,5	7,4	5,6
Fewo privat	63	6.605	84.979	25,5	25,1	24,9
Sonst. Unterkünfte	24	1.219	12.495	9,7	4,6	3,7
Gesamt	247	26.358	341.464	100,0	100,0	100,0

Quelle: Quelle: AdTLR, Raumordnung und Statistik, Tourismusstatistik
 G = Geheim, da weniger als 3 Betriebe vorhanden

Tabelle 8.8: Betten - Sommer 2023

Kategorie	Betten Sommer			in %		
	Ehenbichl	Bezirk RE	Tirol	Ehenbichl	Bezirk RE	Tirol
Gewerblich	139	16.534	217.717	56,3	62,4	64,6
davon ***** / ****	-	6.102	86.552	-	23,0	25,7
***	85	3.199	46.198	34,4	12,1	13,7
** / *	38	2.616	32.060	15,4	9,9	9,5
Fewo gewerblich	16	4.617	52.907	6,5	17,4	15,7
Privat	21	1.927	18.506	8,5	7,3	5,5
Fewo privat	63	6.536	82.554	25,5	24,7	24,5
Sonst. Unterkünfte	24	1.498	18.363	9,7	5,7	5,4
Gesamt	247	26.495	337.140	100,0	100,0	100,0

Quelle: Quelle: AdTLR, Raumordnung und Statistik, Tourismusstatistik

G = Geheim, da weniger als 3 Betriebe vorhanden

Tabelle 8.9: Auslastung 2023

Kategorie	Auslastung in % ¹					
	Ehenbichl		Bezirk RE		Tirol	
	Winter	Sommer	Winter	Sommer	Winter	Sommer
Gewerblich	25,8	54,0	40,6	51,3	46,8	39,4
davon ***** / ****	NaN	NaN	53,2	65,7	54,3	49,5
***	G	G	34,3	50,3	45,9	40,8
** / *	G	G	29,3	39,0	38,2	29,6
Fewo gewerblich	G	G	34,5	40,1	40,4	27,5
Privat	37,7	58,4	16,2	22,4	23,5	18,6
Fewo privat	34,5	37,7	25,6	30,7	32,4	23,8
Sonst. Unterkünfte	G	G	16,6	19,9	20,3	25,4
Gesamt	26,7	45,4	33,9	42,4	40,9	33,7

Quelle: Quelle: AdTLR, Raumordnung und Statistik, Tourismusstatistik

¹ Winter: 100 Prozent entsprechen 181 (bzw. 182 im Schaltjahr) Vollbelegungstagen

Sommer: 100 Prozent entsprechen 184 Vollbelegungstagen

Aus Datenverfügbarkeitsgründen wurde die Auslastung mit der Bettenzahl des Vorjahres berechnet

G = Geheim, da weniger als 3 Betriebe vorhanden

9 Grundversorgung der Tiroler Bevölkerung

Tabelle 9.1: Einrichtungen zur Grundversorgung der Tiroler Bevölkerung 2023

Einrichtungen	Ehenbichl	Bezirk RE	Tirol
Nahversorger	3	48	690
Verkaufsfläche der Nahversorger (in m ²)	50	16.518	356.831
Verkaufsfläche (in m ² /Einwohner)	0	0	0
Metzger	-	5	149
Baecker	-	18	374
Polizeiinspektion	-	5	78
Praktischer_Arzt	-	26	674
Zahnheilkunde	-	13	427
Apotheke	-	3	131
Hausapotheke	-	6	55
Altersheim	1	2	93
Postamt	-	1	37
Postpartner	-	6	114
Bankfiliale	-	24	409
Tankstelle	-	19	304
Kinderkrippe	-	10	310
Kindergarten	1	34	484
Hort	-	5	114
Volksschule	1	31	351
Mittelschule	-	6	106
Sonderschule	-	-	20
Poly	-	1	28
AHS	-	1	27

Quelle: Quelle: AdTLR, Raumordnung und Statistik, Tourismusstatistik, Erhebung zur Grundversorgung der Tiroler Bevölkerung

10 Gemeindefinanzen

Tabelle 10.1: Eigene Steuern ¹

Jahr	Steuern in Tsd. Euro			Index 2013 = 100		
	Ehenbichl	Bezirk RE	Tirol	Ehenbichl	Bezirk RE	Tirol
2013	194	17.134	352.594	100,0	100,0	100,0
2014	131	16.534	332.524	67,6	96,5	94,3
2015	124	16.139	345.545	64,2	94,2	98,0
2016	108	17.024	360.435	56,0	99,4	102,2
2017	126	17.423	373.058	65,2	101,7	105,8
2018	127	18.388	388.551	65,3	107,3	110,2
2019	142	19.163	405.946	73,4	111,8	115,1
2020	140	18.561	400.991	72,4	108,3	113,7
2021	146	18.199	400.778	75,3	106,2	113,7
2022	165	21.251	446.231	85,2	124,0	126,6

Quelle: AdTLR, Abt. Gemeinden, Die Finanzlage der Gemeinden Tirols

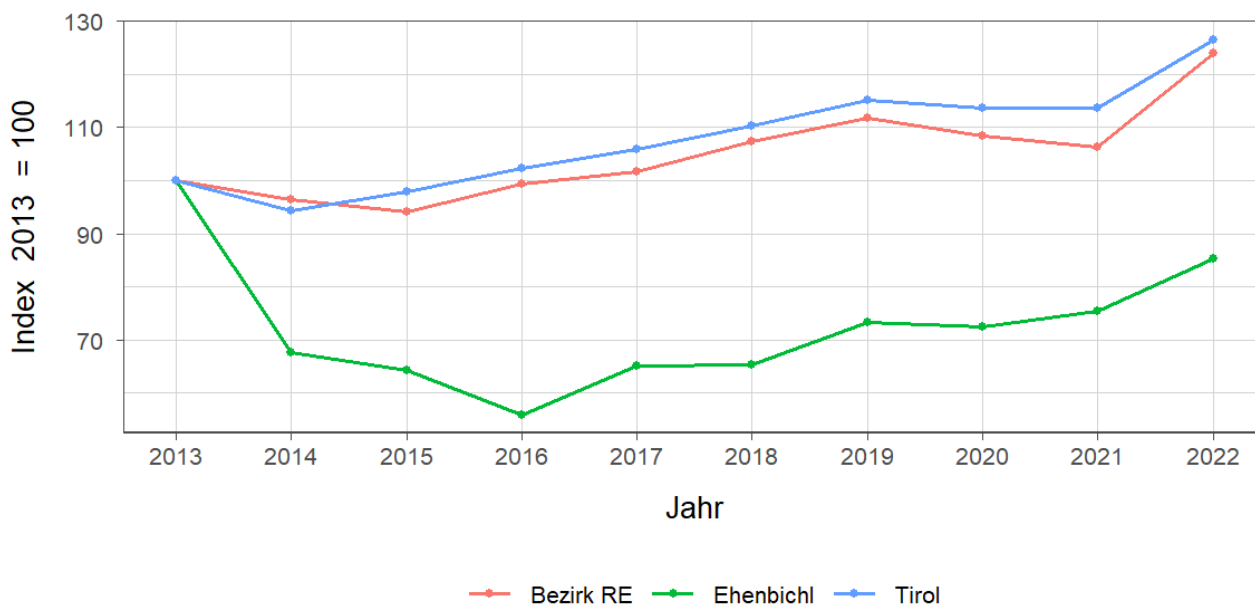
Tabelle 10.2: Eigene Steuern pro Einwohner

Jahr	Pro Einwohner in Euro			Index 2013 = 100		
	Ehenbichl	Bezirk RE	Tirol	Ehenbichl	Bezirk RE	Tirol
2013	230	541	488	100,0	100,0	100,0
2014	159	522	456	68,8	96,4	93,4
2015	151	504	467	65,3	93,1	95,7
2016	132	525	483	57,2	97,1	98,9
2017	153	536	497	66,6	99,0	101,7
2018	153	563	515	66,6	104,0	105,4
2019	173	584	536	75,2	107,9	109,7
2020	171	562	528	74,2	103,8	108,0
2021	173	547	525	74,9	101,1	107,4
2022	199	632	579	86,6	116,9	118,5

Quelle: AdTLR, Abt. Gemeinden, Die Finanzlage der Gemeinden Tirols

¹ Ausschließliche Gemeindeabgaben i. S. des Finanzausgleichsgesetzes
(Grundsteuer A und B, Kommunalsteuer, Sonstige Steuern)

Abbildung 10.1: Entwicklung der Eigenen Steuern

Tabelle 10.3: Abgabenertragsanteile ¹

Jahr	Abgabenertragsanteile in Tsd. Euro			Index 2013 = 100		
	Ehenbichl	Bezirk RE	Tirol	Ehenbichl	Bezirk RE	Tirol
2013	652	24.177	613.323	100,0	100,0	100,0
2014	720	28.432	696.908	110,5	117,6	113,6
2015	736	29.729	733.155	113,0	123,0	119,5
2016	738	30.104	751.116	113,3	124,5	122,5
2017	734	30.334	756.870	112,7	125,5	123,4
2018	764	31.698	792.641	117,2	131,1	129,2
2019	801	33.966	851.034	123,0	140,5	138,8
2020	730	31.138	777.780	112,0	128,8	126,8
2021	856	36.460	907.213	131,4	150,8	147,9
2022	979	41.199	1.031.610	150,2	170,4	168,2

Quelle: AdTLR, Abt. Gemeinden, Die Finanzlage der Gemeinden Tirols

Tabelle 10.4: Abgabenertragsanteile pro Einwohner

Jahr	Pro Einwohner in Euro			Index 2013 = 100		
	Ehenbichl	Bezirk RE	Tirol	Ehenbichl	Bezirk RE	Tirol
2013	775	763	849	100,0	100,0	100,0
2014	871	897	956	112,5	117,5	112,6
2015	890	928	992	114,9	121,6	116,8
2016	897	929	1.007	115,8	121,7	118,5
2017	891	932	1.008	115,0	122,2	118,6
2018	926	970	1.050	119,5	127,1	123,6
2019	976	1.034	1.123	126,0	135,5	132,2
2020	889	942	1.023	114,7	123,4	120,5
2021	1.012	1.095	1.187	130,6	143,5	139,8
2022	1.182	1.226	1.337	152,6	160,6	157,5

Quelle: AdTLR, Abt. Gemeinden, Die Finanzlage der Gemeinden Tirols

¹ Anteile der Gemeinden an den gemeinschaftlichen Bundesabgaben lt. Finanzausgleichsgesetzes

Abbildung 10.2: Entwicklung der Abgabenertragsanteile

